

# Ouïe -dire

## Le mot de l'association

Bonjour à tous,

*Je me suis amusé à parcourir tous les numéros de Ouïe-dire depuis sa création et ma réflexion première a été de me dire : « quel chemin parcouru et quelle belle évolution nous avons réalisé ». Bien entendu, tout cela n'aurait pas été possible sans la dynamique de toutes nos équipes et tous les encouragements, bien nécessaires, qui, tout au long de ces années, nous ont motivés afin de devenir ce que nous sommes aujourd'hui : c'est-à-dire une association connue et reconnue dans tous les domaines et dont nous pouvons être fiers. Encore une fois un grand merci à vous tous de permettre à CISIC de pouvoir franchir, l'année prochaine, le cap de ses 10 ans d'existence.*

*Notre dernière Assemblée Générale du mois d'Octobre nous a, encore une fois, prouvé par le nombre de ses participants et la diversité de son programme (forums, conférences, ateliers avec les représentants des fabricants d'implants cochléaires, etc.) combien il est important de pouvoir se retrouver tous ensemble et de partager ce moment de convivialité.*

*Notre association s'agrandit encore un peu plus avec l'arrivée d'anciens adhérents de Surdi 34, une association qui a décidé de ne pas poursuivre la gestion de leur assurance groupe implant cochléaire et qui nous a choisi afin d'accueillir ses anciens adhérents. A tous ceux qui ont choisi de nous rejoindre, nous leur souhaitons la bienvenue dans notre association.*

*Avant les fêtes de fin d'année, les permanences continuent.*

*N'hésitez pas à vous y rendre, vous aurez le meilleur accueil et des informations toujours très précieuses avec des équipes qui sont à votre écoute ! .Pour Paris, les permanences sont assurées tous les mardis de 14h à 16 h au 41, rue Henri Barbusse 75005 Paris (Métro : Port Royal).*

*Comme je vous le disais en ce début d'édito, 2012 sera LA grande année qui marquera les 10 ans de CISIC. Croyez bien que déjà, nous œuvrons pour que cette fête soit une réussite. Retenez dès à présent la date du 13 Octobre 2012 pour notre nouvelle AG et son rayonnement tout particulier.*

*En attendant 2012, toute l'équipe de Ouïe-dire, vous souhaite de passer avec vos proches un joyeux Noël et de bonnes fêtes de fin d'année. Bonne lecture et à très bientôt.*

**Jean Jacques WOLFF**

# N° 17

Le magazine de l'association CISIC  
Décembre 2011

### Bureau CISIC

41 rue Henri Barbusse 75005 Paris  
Métro : RER Port-Royal ou Luxembourg  
Permanences tous les mardis de 14 h à 16 h  
hors congés scolaires (zone C)

## AGENDA CISIC

### CONFÉRENCES & RÉUNIONS

#### Samedi 24 mars 2012

Réunion et Ateliers à Bordeaux

#### Samedi 31 mars 2012

Réunion et Ateliers à Toulouse

### PERMANENCES

#### CERTA - Centre Charlotte Blouin

4 l'Abbé Frémond 49100 ANGERS  
Salle Europe \_ Permanence de 14h à 16h

#### Lundi 23 janvier 2012

#### Lundi 19 mars 2012

#### Vendredi 4 mai 2012

#### Vendredi 15 juin 2012

#### C.H.U Clermont-Ferrand - Hôpital Gabriel Montpied,

58, Rue Montalembert 63000 Clermont-Ferrand.  
Au 5<sup>e</sup> étage dans la salle d'enseignement  
du service ORL. Permanence de 14 h à 16 h

#### jeudi 19 janvier 2012

#### jeudi 16 février 2012

#### jeudi 15 mars 2012

#### jeudi 19 avril 2012

#### jeudi 10 mai 2012

#### jeudi 21 juin 2012

#### CHU Dijon - Hôpital Général

3 Rue du Faubourg Raines 21033 DIJON  
Pavillon Dévé 1<sup>er</sup> étage du service ORL  
Permanence de 10 h à 12 h

#### vendredi 30 mars 2012

#### vendredi 29 juin 2012

#### CHU Nantes

1 place A. Ricordeau 44400 Nantes  
Aile Est, 5<sup>e</sup> étage, salle d'attente  
(service chirurgie maxillo-faciale)  
Permanence de 9 h 30 à 11 h 30

#### lundi 2 janvier 2012

#### lundi 6 février 2012

#### Lundi 5 mars 2012

#### Lundi 2 avril 2012

#### Lundi 30 avril 2012

#### Lundi 4 juin 2012

### CHU Grenoble

Bd de la Chantourne 38700 La Tronche  
6<sup>e</sup> étage dans la salle de cours ou  
salle de réunion du service ORL :  
prendre le couloir de droite en sortant  
des ascenseurs côté Chartreuse.  
Permanence de 10 h à 12 h

**Jeudi 12 janvier 2012**

**Jeudi 16 février 2012**

**Jeudi 15 mars 2012**

### CHU Rouen

1 rue de Germont 76031 ROUEN  
Pavillon Dévé 1<sup>er</sup> étage du service ORL  
Permanence à partir de 14 h

**Mardi 31 Janvier 2012**

**Mardi 8 mars 2012**

**Mardi 3 avril 2012**

**Mardi 12 juin 2012**

### CHU Saint-Etienne

avenue Albert Raiuond  
42270 Saint-Priest-en-Jarez  
« local des usagers » hall C-D de  
l'hôpital Nord.  
Permanence de 10 h à 12 h 30

**Mardi 31 janvier 2012**

**Mardi 24 avril 2012**

**mardi 31 juillet 2012**

### CHU Bretonneau - Tours

2 Boulevard Tonnellé 37044 TOURS  
« la salle est au rez de chaussée dans  
le service des consultations ORL  
( Bât B3 ) à proximité des salles  
d'attentes B et C.  
Permanence de 14h à 16h

**Mardi 17 janvier 2012**

**Mardi 21 février 2012**

**Mardi 20 mars 2012**

**Mardi 17 avril 2012**

**Mardi 15 mai 2012**

**Mardi 19 juin 2012**

### L'institut saint-Pierre de Palavas

371 av. de l'évêché de Maguelone  
34250 Palavas-Les-Flots  
Demander Mr Zirah, délégué CISIC  
pour la région Languedoc-Roussillon  
Dans le bureau N°5  
Permanence de 10h à 12h

**Mercredi 25 janvier 2012**

**Mercredi 23 mai 2012**

Sur RDV au 04 67 07 04 71  
ou cisicsud@esii.com

**Mercredi 29 février 2012**

**Mercredi 14 mars 2012**

**Mercredi 25 avril 2012**

**Mercredi 13 juin 2012**



## Strasbourg 28 mai 2011

En collaboration avec le service ORL du CHU de Strasbourg, nous avons organisé une journée d'information le samedi 28 mai 2011 au sein du CHU de Hautepierre à Strasbourg. Cette première rencontre organisée en Alsace entre implantés et professionnels a été très appréciée et fut un grand succès. Grâce à la mobilisation de toute l'équipe médicale et aux correspondants d'Alsace de l'association CISIC, Sylvie Venisch et Marc Specker, plus de 100 personnes ont pu être accueillies ce jour là.

Le matin, Catherine Daoud intervenait pour présenter l'association et les aides techniques utiles avec un implant cochléaire. L'après-midi était consacré aux fabricants sous forme de stand/atelier.

A la fin de cette journée, les échanges ont pu se prolonger autour d'un buffet d'excellentes pâtisseries.

**Sylvie Venisch**  
Déléguée Alsace

## Nancy - 5 novembre 2011



Le 5 novembre 2011 a eu lieu la deuxième réunion du Cisic en région Lorraine à Nancy.

Cette journée organisée avec une forte implication de l'équipe ORL du CHU de Nancy a permis à bon nombre d'implantés ou en attente d'implant et leur famille de se rencontrer faire connaissance et échanger. La matinée a été consacrée à l'intervention de différents membres de l'équipe d'implantation (médecin, orthophoniste et psychologue) avec des sujets sortant un peu de l'ordinaire, fort bien présentés et qui ont suscité bien des questions. Après un repas en commun dans une auberge à proximité, l'après-midi a permis à chacun de participer à l'un des ateliers proposés par les fabricants des différents implants. En toute fin d'après-midi Catherine, Martine et Françoise regagnaient leurs pénates parisiennes avec un peu de Lorraine accrochée à leurs chaussures. Encore un grand merci à elles pour l'organisation de cette journée !

**Anne DARS**  
Déléguée Lorraine



## Assemblée Générale Paris - octobre 2011

**Notre 9ème Assemblée Générale s'est déroulée le samedi 1 octobre 2011 à Paris.**

Cette année encore, nous avons constaté aussi bien lors de nos permanences, réunions mais également à travers les nombreux appels téléphoniques et mails reçus au secrétariat de l'association, combien les personnes sourdes et leurs proches ont toujours besoin d'être aidés, soutenus lors de leur parcours vers l'implant cochléaire. La notoriété de notre association dans le milieu des professionnels de l'implant cochléaire s'accroît, et de plus en plus d'équipes nous font confiance pour informer leurs patients candidats à l'implant ou déjà implantés :

- mises en place de nouvelles antennes régionales en collaboration avec les CHU de Clermont-Ferrand, Dijon, Lille, Limoges, Rouen, Saint-Etienne, Strasbourg et Tours. Une antenne est également mise en place à l'Île de La Réunion,
- accord pour la diffusion de notre livret « L'ambition d'entendre » au travers des principaux centres d'implantation.



L'équipe CISIC au complet

- intervention remarquée et appréciée du CISIC lors d'un congrès européen à Rome. Tout ceci nous conforte dans l'idée que nos actions sont reconnues et bien utiles et qu'il est important de poursuivre la tâche entreprise depuis déjà bientôt 10 ans. C'est pourquoi, je tiens à remercier très chaleureusement toute l'équipe associative qui s'investi au quotidien.

Lors de notre assemblée générale, les différents rapports ont été approuvés et les

membres du conseil d'administration ont été réélus.

Toute l'équipe de l'association se joint à moi pour vous remercier de la confiance que vous nous avez témoigné à l'occasion de cette 9ème assemblée générale.

**Catherine Daoud**  
Présidente CISIC

## L'ISIC, service de suivi d'implant cochléaire à l'île de la Réunion

### Présentation

Du fait de son éloignement géographique de la métropole et du nombre croissant de patients porteurs d'un implant cochléaire, l'île de la Réunion devait se doter d'un centre adapté afin de proposer un suivi régulier et répondre aux différentes demandes de ces patients.

L'ISIC (IRSAM Suivi Implant Cochléaire) a ainsi été créé le 14 Janvier 2008, suite à une convention signée entre le CHR de Saint Denis et l'IRSAM. L'équipe pluridisciplinaire est composée de : un médecin ORL, un audioprothésiste régleur, deux orthophonistes, une psychologue et une secrétaire.

L'ISIC suit actuellement 46 enfants et 17 adultes implantés cochléaires.

### Les missions

Bilan pré-implant et suivi post-implant : Les patients relevant d'une implantation cochléaire bénéficient d'un bilan pré-implant, réalisé par l'équipe de l'ISIC, et sont adressés vers un centre d'implantation en France métropolitaine pour la pose chirurgicale de la partie interne et l'activation du processeur externe.

De retour sur l'île, des bilans réguliers sont organisés, selon un rythme mensuel, pluriannuel ou annuel, établi en fonction du délai par rapport à l'implantation et de l'évolution des patients.

Les perspectives futures

Coopération avec les structures de soins

de Mayotte :

De par la situation géographique de la Réunion dans l'Océan Indien et la départementalisation récente de l'archipel de Mayotte, découle naturellement la nécessité pour l'ISIC d'offrir ses soins à la population résidente de ce jeune département ultramarin. Depuis quelques mois, l'ISIC assure le suivi de la toute première patiente implantée résidant à Mayotte. Des liens se tissent ainsi progressivement entre l'équipe de l'ISIC et les praticiens, médecin ORL, orthophonistes et éducateurs, évoluant autour de cette enfant.

Centre d'implantation cochléaire à la Réunion :

A l'instar de la Martinique et de la Nouvelle-Calédonie, on verra peut-être le jour un centre d'implantation cochléaire sur l'île de la Réunion.

Il est fort probable que la majorité des sujets concernés envisagerait alors plus favorablement un projet d'implantation cochléaire. En effet, la perspective d'un départ en France métropolitaine pour plusieurs mois représente encore pour de nombreux adultes et parents d'enfants sourds un coût humain et organisationnel trop important.

Dans cette perspective, le centre d'implantation cochléaire pourra trouver dans l'équipe de l'ISIC un partenaire engagé.

**Kheira Mezouaghi**  
médecin ORL ISIC



Maxima, implantée en Janvier 2010 à Montpellier, réside sur l'île de La Réunion.

## IMPLANT ET PERCEPTION MUSICALE

Extrait d'un mémoire rédigé par Audrey Suter, étudiante belge, en orthophonie sur la perception de l'émotion musicale. Nous l'avons accueillie dans nos locaux du CISIC, il y a quelques mois de cela pour la réalisation de tests. Le texte complet est accessible sur notre site internet, dans la rubrique actualité CISIC : <http://www.implant-cochleaire.com/association/m-actualite-cisic>

### ETUDE

Cette étude examine la façon dont 11 adultes porteurs d'implants cochléaires (IC) perçoivent la joie, la tristesse et la peur dans 18 extraits musicaux existants,

joués par un piano ou un orchestre. Leurs performances sont comparées à celles de 30 adultes normo-entendants (NE).

### ANALYSE STATISTIQUE

Cette analyse des données a permis de mettre en évidence une similarité des deux populations dans l'épreuve contrôle de perception de l'émotion faciale (avec une attribution moins consensuelle de la peur pour les deux populations). En revanche, comme attendu, nous remarquons un effet du statut auditif dans l'épreuve musicale : les participants IC reconnaissent moins bien l'émotion portées par les items musicaux. De plus, cet effet interagit avec le type d'émotion : la peur est d'autant moins bien perçue que la tristesse. En outre, l'émotion et le statut auditif interagissent avec la complexité des morceaux. La joie et la tristesse sont globalement plus faciles à percevoir dans les extraits joués au piano, alors que la peur est mieux détectée dans les extraits orchestraux,

et ce d'autant plus que pour les IC. Par ailleurs, l'impact de la familiarité des items et de l'exposition musicale est investigué sans que le matériel ne permette de tirer de conclusions.

### CONCLUSION

On remarque cependant que la pratique passée ou actuelle d'un instrument n'influe pas sur les performances. Finalement, même si plusieurs hypothèses explicatives sont ici envisageables, les résultats nous permettent de conclure qu'il existe de réelles différences dans l'appréhension de l'émotion d'extraits musicaux via l'implant cochléaire. Cette étude montre que l'investigation de la perception du versant émotionnel des stimuli auditifs chez les personnes implantées est justifiée. Elle peut renseigner sur la manière dont les implantés perçoivent une partie du message primordiale sur le plan communicationnel, mais aussi sur la façon dont l'implant transmet le signal acoustique.

Audrey Suter

## ECOUTER LA TÉLÉVISION AVEC UN CASQUE

L'écoute de la TV n'est pas toujours très facile au niveau de la compréhension. Il existe une solution très simple qui peut améliorer cette écoute et qui ne nécessite aucun réglage particulier sur le processeur, ni changement de programme : l'utilisation d'un casque filaire. Mais, à partir du moment où l'on branche un système sur la prise casque de la TV cela entraîne une coupure des haut parleurs pour les autres utilisateurs de la TV. Pour remédier à ce problème il suffit de brancher derrière la TV l'adaptateur péritel muni de sa fiche jack 3,5 (voir photos). Sur cette sortie audio 3,5 on pourra brancher le casque. On aura ainsi notre propre source sonore sans perturber les autres personnes qui regardent la TV avec nous.

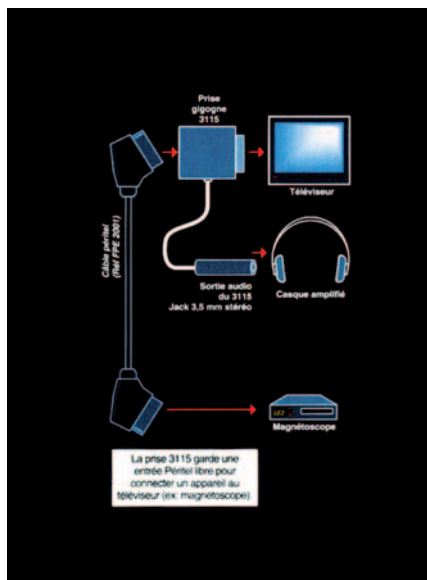
### CHOISIR UN CASQUE

Le choix d'un casque peut s'avérer compliqué dans la mesure où il existe une multitude de modèles. Opter toutefois pour un casque de qualité qui donnera un son supérieur (JVC par exemple) avec des écouteurs ni trop petits (qui ne tiendraient pas en place correctement), ni trop gros (qui écrasent les oreilles donc inconfortables). Voici un exemple de modèle avec des écouteurs moyens.



#### casque JVC

Inutile de dépenser une somme exorbitante. Celui-ci vaut environ 35 euros.



Pour l'utilisation avec la TV il existe des modèles disposant d'une longueur de fil assez importante avec sa molette de réglage de volume. Si ce n'est pas le cas il suffit seulement de raccorder une rallonge casque sur laquelle se trouve cette molette de réglage de volume. Cette molette est vivement conseillée afin de trouver le niveau sonore qui n'agresse pas car d'une chaîne à l'autre, où lors d'une pub, le son a tendance à augmenter et on ne pourra pas utiliser la télécommande. Avec cette molette on a notre propre son sans déranger les autres utilisateurs qui eux ont la télécommande. Tout ce matériel s'achète en grande surface (rayon TV, électroménager).

Il est souhaitable de ne pas mettre le sous-titrage lorsque l'on fait sa rééducation avec la TV car il est bien difficile de se concentrer sur ce que l'on entend et de lire en même temps.



#### rallonge de casque avec sa molette

# REMPACEMENT DE PROCESSEURS,

## 2eme PARTIE

**Dans le précédent numéro de Ouï-Dire, nous vous présentions les témoignages des porteurs d'implants Neurelec concernant le changement de processeurs.**

Voici les témoignages des porteurs d'implants Cochlear.

**La majorité des patients qui ont changé de contours l'ont fait dans le cadre du dispositif de la nouvelle prise en charge par la sécurité sociale. Tous insistent sur la simplicité des démarches pour le patient lorsque les critères de remplacement sont respectés.**

**Ces derniers avaient pour raisons principales, la vétusté de l'appareil et l'obtention de meilleurs résultats avec un contour de nouvelle génération.**

«... en effet, nous étions dans une phase où les réglages ne me permettaient pas de marquer un cap important dans la compréhension. En outre, je venais juste de franchir la période de 5 ans nécessaire (entre autre) pour pouvoir changer de contour sans bourse déliée !

Une autre condition pour effectuer ce changement est la possibilité d'un réel apport supplémentaire par rapport à l'ancien modèle.»

Marc, Esprit 3 G vers Freedom (Cochléar).

**Changer de contour ne se fait pas aussi vite qu'on le pense, une période d'adaptation est souvent nécessaire pour apprécier pleinement les changements, quelque soit la marque d'implant :**

« ....on peut souvent déchanter au départ car il faut dompter ce nouveau «processeur» et pour moi par exemple, il a fallu refaire entièrement les réglages !

Marc, Esprit 3G vers Freedom (Cochléar).

**Une fois ce temps de ré-apprentissage plus ou moins long passé, les résultats sont bien là, même au delà des espérances pour certains :**

«avec l'ancien processeur, je n'étais jamais arrivé à une compréhension correcte en environnement bruyant, tandis que là, je commence à m'en sortir .... en prime, je me suis fait installer un programme spécifique «musique» afin de capter plus de fréquences dans ce domaine. Et là aussi la performance est meilleure par rapport à l'Esprit 3G. Au niveau des qualités, je noterai donc le micro-processeur plus performant et le nombre de programmes plus importants »

Marc, Cochléar Esprit 3G vers Freedom (Cochléar).

«..... le CP 810 est d'une qualité très nettement supérieure à l'Esprit 3G. Le CP 810 a une qualité d'écoute très spatiale, car on entend aussi bien, tout autour de soi. Je peux dorénavant regarder et écouter la télévision sans l'aide de la boucle magnétique et c'est vraiment Super !!!»

Véronique, Esprit 3 vers le CP 810 (Cochléar).

«... le Freedom me redonne la sensation du son, presque déjà de la mélodie, car je reconnais les morceaux; je sais même quand le prochain commence! Je dis cela car, avec le MSP, il m'est arrivé de plus ou moins reconnaître une musique, mais je ne faisais pas la différence avec le morceaux suivant....le téléphone que je fuis avec tant d'obstination, d'une certaine façon, m'amuse maintenant....lorsque ma femme l'utilise ! Avant le Freedom, elle était bien tranquille, je ne comprenais rien à ce qu'elle racontait dans son micro, mais depuis, elle fuit ma compagnie lorsqu'elle téléphone car heureux de comprendre, j'interviens pour lui donner mon avis ! ...»Christian, boîtier MSP au Freedom (Cochlear).

**Certaines personnes ne trouvent pas d'améliorations auditives notables suite au changement, mais trouvent plus de confort : piles rechargeables, moins d'interférences.**

«...en ce qui me concerne, le remplacement de mon vieux boîtier Sprint par un CP 810 ne m'a apporté que deux améliorations significatives:

- la disparition du fil: j'ai mis plus d'un mois à m'y faire !

- la disparition complète des interférences qui m'empêchaient d'utiliser mon portable lorsque je me trouvais dans de mauvaises conditions de réception.

Sinon, malgré un saut de 4 générations (Esprit, Esprit 3G, Freedom, Nucleus 5), je ne constate pas d'amélioration notable, mais il est vrai que j'obtenais déjà d'excellents résultats avec le Sprint qui était techniquement supérieur aux 2 premières générations de contour. «

Marc, boîtier Sprint vers le CP810 (Cochlear)

«....et aussi le fait d'avoir des batteries rechargeables qui même si elles tiennent 2 fois moins longtemps que les piles, sont quand même bien pratiques...»

Marc, Cochlear Esprit 3G vers Freedom.

## CONCLUSION

A la lecture de ces témoignages positifs, il semble que le remplacement du contour, soit une réelle opportunité d'évolution auditive pour les implantés de toutes marques. Cependant, pour obtenir de bons résultats, il ne faut pas négliger un temps d'adapta-

tion plus ou moins long selon son parcours personnel.

A noter que le passage d'un modèle pour un autre de nouvelle génération est facilité par le nouveau dispositif de la sécurité sociale qui libère le patient de nombreuses démarches administratives.

V.Lallemand



**ADVANCED BIONICS SARL**

76 rue de Battenheim - 68170 RIXHEIM - France

Tel : (+33) (0)3 89 65 98 00 • Fax : (+33) (0)3 89 65 50 05

E-mail : [info@bionicear-europe.com](mailto:info@bionicear-europe.com) • [www.bionicear-europe.com](http://www.bionicear-europe.com)**AB est heureux de vous faire part de l'arrivée du Club BEA !**

Le Club BEA est un espace d'échange d'informations entre toutes les personnes implantées cochléaires, les candidats à l'implantation et les professionnels.

Il se décline sous différentes formes :

- Une page Facebook à partir de laquelle seront diffusées toutes les informations sur l'activité du Club BEA. Soyez informé en priorité des nouveautés AB et de toutes les actualités. L'adresse <https://www.facebook.com/pages/Club-BEA-francophone/296182593726470>.

Une newsletter trimestrielle, ABInsight, sous format électronique. Pour recevoir toutes les informations sur l'actualité d'Advanced Bionics,

inscrivez-vous dès maintenant à l'adresse : <http://abinsight.bionicear.eu>

Un forum de discussion, ouvert à tous (toutes marques d'implant confondues, candidats à l'implantation et professionnels) ce forum se veut un lieu d'échange et de partage sur l'implantation cochléaire. Rejoignez-nous à l'adresse [www.ParcoursAuditif.fr](http://www.ParcoursAuditif.fr) et partagez dès aujourd'hui votre histoire sur l'implantation cochléaire.

De plus, AB est toujours à votre disposition au travers de son support en ligne, AB en Ligne, où vous pouvez poser toutes vos questions sur l'utilisation, l'entretien, la connectique, en cas de panne et pour toutes questions autour de l'implantation cochléaire.

2 moyens pour nous joindre :

- Un N° Vert : **0800 926 900**  
ouvert du lundi au vendredi de 9h à 12h  
- Une adresse mail : [questionutilisateur@abionics.fr](mailto:questionutilisateur@abionics.fr)

Pour toutes urgences (en dehors des heures d'ouverture du numéro vert) et pour toutes commandes, contactez votre Service Clientèle au **03 89 65 98 00**  
Du lundi au vendredi de 9h à 17h.

**VIBRANT MED-EL HEARING TECHNOLOGY**

400 avenue Roumanille - BP 309 - 06906 Sophia-Antipolis Cedex

Tél. : 04 93 00 11 24 • Fax : 04 93 00 11 25

Email : [office@fr.medel.com](mailto:office@fr.medel.com) • [www.medel.com](http://www.medel.com) • [www.vibrant-medel.com](http://www.vibrant-medel.com)**L'implant CONCERTO et CONCERTO PIN ainsi que le nouvel Audio Processeur OPUS2 maintenant remboursés en France (liste LPPR)**

Les nouveaux modèles d'implants cochléaires CONCERTO et CONCERTO PIN de MED-EL sont inscrits sur la liste LPPR et seront progressivement disponibles dans les centres d'implantation cochléaire Français. Ultra fin et plus résistant, le CONCERTO/CONCERTO PIN est parfaitement adapté à l'implantation des jeunes enfants avec un boîtier 25% plus fin que son prédécesseur le Sonata ; désormais un poids de 7.6g. Le boîtier a également été renforcé aux chocs (250%) et la sortie du porte-électrodes a été renforcée (voir à droite ci-dessous).



La version Concerto Pin (à gauche vue de profil) dispose de deux « pins » qui facilitent sa fixation sur l'os temporal pour une stabilité accrue lors de la cicatrisation.

L'OPUS2 est équipé de la nouvelle antenne D et de son câble, plus résistant : Plus fine mais surtout plus performante, elle permet d'économiser la consommation de piles. La durée de vie des trois piles zinc-air 675 est quasi doublée, soit environ une semaine d'autonomie. Cette nouvelle antenne augmente également l'autonomie des batteries rechargeables DaCapo qui peuvent durer toute une journée, jusqu'à 16 heures d'utilisation continue ! Disponible en 13 couleurs, à vous de choisir celle qui vous convient :

**Nouveau boîtier de piles déporté spécialement adapté aux enfants mais aussi aux personnes sportives**

Un nouveau système de boîtier de pile déporté est proposé par MED-EL ; il peut être alimenté soit par une pile AAA (rechargeable ou jetable ; 35 heures d'autonomie) soit par une batterie Da Capo (voir photo ci-dessous à gauche ; 16 heures d'autonomie). Grâce à cette configuration, le processeur est confortablement porté sur l'oreille, avec un poids de seulement 2 grammes, et le boîtier pile est bien attaché au vêtement.

Il peut également être directement connecté à un système FM, idéale pour les enfants scolarisés.

De couleur noir, il est proposé avec deux longueurs de câbles : 28cm et 100cm (photo ci-dessous).



Bien entendu, cette solution est aussi intéressante pour des patients adultes souhaitant l'adapter sur leur processeur OPUS2 (mais aussi sur les anciens processeurs Tempo+). Pour les tarifs veuillez nous consulter.

## COCHLEAR FRANCE

Cochlear France SAS, route de l'Orme aux Merisiers, ZI les Algorithmes - Bat Homère, 91190 Saint Aubin  
Tél : 33 811 111 993 - Toujours plus d'informations sur notre site internet : [www.cochlear.fr](http://www.cochlear.fr)

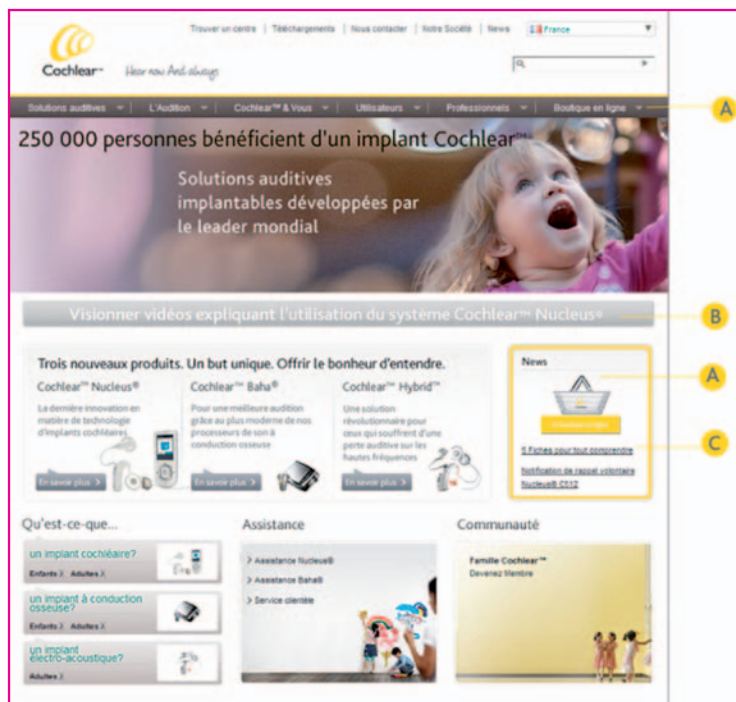
## Cochlear vous fait part des nouveautés développées pour vous faciliter le quotidien, et disponibles depuis la rentrée sur son site [www.cochlear.fr](http://www.cochlear.fr)

A. La boutique en ligne Cochlear est disponible et très simple d'accès. Il vous est désormais possible de passer votre commande d'accessoires, de piles..., de choisir votre délai de livraison, de régler par chèque ou carte bancaire, exactement comme vous en aviez l'habitude, mais au moment de la journée qui vous convient le mieux !

B. Pour tirer un maximum de bénéfices du processeur CP810 et de son assistant, vous pouvez visionner à partir de la page d'accueil du site [www.cochlear.fr](http://www.cochlear.fr), de courtes vidéos sous-titrées pour aider à manipuler et entretenir le processeur et l'assistant.

Ces vidéos sont également disponibles sous forme de DVD livré depuis septembre dans la mallette noire remise lors de l'activation du processeur.

C. Retrouvez également des fiches pratiques pour tout comprendre sur l'utilisation, l'entretien du processeur, l'optimisation des programmes et des réglages... Ces fiches sont accompagnées d'une vidéo de présentation de la première séance de réglage, ainsi que d'une foire aux questions riche de 26 réponses



## NEURELEC

2720 ch. Saint Bernard - 06 224 Vallauris - France  
tél. : +33 (0)4 93 95 18 18 • Fax : +33 (0)4 93 95 38 01 • Email : [contact@neurelec.com](mailto:contact@neurelec.com) • [www.neurelec.com](http://www.neurelec.com)  
Numéro Gratuit : 0 805 119 118 (depuis un poste fixe ou un mobile en France Métropolitaine)

## Mon processeur Saphyr® au quotidien

### L'ENTRETIEN

Votre processeur est soumis à la transpiration et à l'humidité ambiante. N'oubliez pas de faire sécher le système tous les soirs dans la boîte de dessiccation prévue à cet effet. Vous pouvez commander une boîte «Perfect Dry» pour la dessiccation en contactant le service Administration des ventes de Neurelec.

Il est important de bien respecter les consignes d'utilisation mentionnées dans le manuel utilisateur du processeur.

### ECOUTER LA MUSIQUE

Vous souhaitez écouter de la musique depuis un appareil audio type mp3, baladeur? Optez pour le Câble Audio! Facile à brancher, il vous suffit de sélectionner le programme adéquat et de profiter pleinement des mélodies!

### TÉLÉPHONER

Pour faciliter vos communications, pensez

au Kit Piéton ou au Câble Audio! Partagez vos émotions en appelant vos proches ou faciliter votre quotidien avec l'usage d'un téléphone portable.

### PARTICIPER À UNE RÉUNION, UN COURS

Nos processeurs ont été spécialement conçus pour connecter directement la plupart des récepteurs FM actuellement disponibles sur le marché. Le système FM consiste à équiper l'orateur d'un émetteur qui transmettra le son par ondes FM, et le patient d'un récepteur qui captera le son et l'enverra directement au processeur. Avec ce système, les paroles de l'orateur sont retransmises en limitant les bruits ambiants.

### S'ENRICHIR DU 7E ART

Envie de voir le dernier film au cinéma ou de découvrir une pièce de théâtre? La Télécoil est pour vous ! Elle permet de recevoir le son émis par une boucle magnétique.

De plus en plus de lieux publics en sont équipés et permettent ainsi d'ouvrir les portes de la culture au plus grand nombre. L'accessoire Télécoil est inutile pour les processeurs Saphyr® puisqu'elle y est directement intégrée.

### PRATIQUER LE SPORT QUI VOUS FAIT ENVIE

Votre processeur est fragile et sensible à l'humidité et la transpiration. La Housse clip protège votre processeur pendant l'effort tout en sécurisant la tenue grâce au clip. Vous pouvez également vous munir d'une Boucle qui vous garantira un maintien supplémentaire du processeur sur l'oreille. La boucle de maintien est fortement recommandée pour les enfants.

## Tarif préférentiel de piles et d'aides techniques

Les adhérents CISIC bénéficient de 10 % de réduction sur tous les produits (Piles et aides techniques) en vente sur les sites (contactez-nous sur piles@cisic.fr pour obtenir le code coupon de réduction valable pour nos adhérents)

Audilo  
www.audilo.com  
8, Passage des 2 Sœurs Paris, 75009  
Tél 01 40 82 90 78  
Heures d'ouverture:  
Lundi au Vendredi de 10h00 à 18h00

Centre Audition  
www.centre-audition.com  
Tél 04 66 21 34 11

## Assurance

Les assurances Allianz proposent 4 variantes de contrat

- **Option 1 (192 euros/an)** : assurance de l'appareillage externe de l'implant cochléaire uniquement (implantation unilatérale, un seul coté implanté)
- **Option 2 (240 euros/an)** : assurance appareillage externe + implant interne (implantation unilatérale, un seul coté implanté)
- **Option 3 (348 euros/an)** : assurance de l'appareillage externe des deux implants cochléaires uniquement (implantation bilatérale, deux cotés implantés)
- **Option 4 (396 euros/an)** : assurance appareillage externe + implant interne (implantation bilatérale, deux cotés implantés).

Vous pouvez assurer vos aides techniques, système FM ou boucle à induction par le même contrat sans augmentation de tarif à condition que la facture de ces accessoires soit adressée à M. Maixant.

**Attention : en cas de dommage de votre matériel, il faut adresser votre déclaration de sinistre au cabinet Allianz de M. Maixant dans les cinq jours qui suivent la date de l'accident.**

Contact : Cabinet Allianz – Jean-Luc Maixant

28 rue de Liège 64000 Pau – Tél. : 05 59 27 81 30

## Questions / réponses :

*Je travaille avec les chevaux, soigneuse d'équidés, avant l'implantation cochléaire, il m'arrivait d'être maladroite et de toucher la clôture de courant au paddock (pour éviter que les chevaux s'échappent). Je recevais une petite décharge électrique.*

*Et maintenant, je suis implantée, est-ce que je dois faire attention ?*

Il est préconisé le port de gants de protection. Cependant, si malgré tout la clôture venait à être touchée par inadvertance et sans protection, tant que le courant électrique ne passe pas directement par la tête, il ne devrait pas y avoir de dommage.

# DONNER L'ALERTE 114

Les personnes sourdes ou malentendantes, victimes ou témoins d'une urgence, peuvent désormais alerter les secours grâce à **un numéro unique le 114**.

Elles doivent **envoyer un fax ou un SMS à ce numéro unique qui aboutit à une cellule dédiée au CHU de Grenoble**.

L'alerte est transmise aux services de secours concernés (police, gendarmerie, pompiers, Samu). Un accusé de réception doit vous parvenir dans la minute qui suit. **Dans le cas contraire, renouveler l'opération.**

Ce service est gratuit, **accessible 24 heures sur 24** depuis la France métropolitaine.

## Informations à communiquer :

### 1 Donner des renseignements sur la victime:

hommes, femmes, âge, état (inconscience, fracture, mal de poitrine ...)

### 2 Le lieu où elle se trouve, (ville, rue, numéro ...)

Précisez si elle est sourde ou malentendante ou non

### 3 Décrivez le problème simplement (feu, vol, accident, agression ...)

4 N'oubliez pas d'indiquer vos **nom et prénom**, ainsi que votre **numéro de fax ou de portable**.

## Casques et implants cochléaires

Ce casque est spécialement adapté pour un implant cochléaire.

Il s'agit d'un casque intégral pour faire de la moto ou jouer au baseball. Vous pouvez le voir sur le site : elite Safety helmet, disponible sur Grehnam.

Plus simple à trouver,

les casques Giro, pour le vélo, le snowboard etc sont des casques avec deux oreillettes rembourrées de mousse protégeant bien le processeur.

Beaucoup de personnes implantées utilisent le « Giro G10 » (en vente dans les magasins de sport)



### BUREAU CISIC

**TRÉSORERIE : Joëlle Fournil**, Trésorière CISIC, 398 avenue Victor Hugo, 77190 Dammarie-les-Lys, Tél. : 01 64 79 05 44, Mail : tresorerie@cisic.fr

**SECRETARIAT : Martine Ottavi**, Secrétaire CISIC, 262 rue Lecourbe, 75015 Paris, Tél. : 06 17 39 54 71, Mail : secretariat@cisic.fr

**SERVICE INTERNET** : Le CISIC diffuse par e-mail à ses adhérents environ une fois par mois une lettre d'information. Pour la recevoir, vous devez nous avoir transmis lors de votre adhésion ou ultérieurement, une adresse mail valide. N'oubliez pas de nous prévenir si votre adresse e-mail change.  
**Marc Le Roy**, webmaster CISIC, asso@cisic.fr

Publication du Centre d'information sur la surdité et l'implant Cochléaire (CISIC). Association loi 1901 n° 0913012932. Tél. : 06 17 39 54 71  
E-mail : info@cisic.fr • www.cisic.fr

Directrice de la publication : **Françoise Ernie**, Réalisation : Axiome